

## CZĘŚĆ OPISOWA

### 1) Zakres robót w ramach całego zamierzenia budowlanego oraz kolejność realizacji poszczególnych obiektów;

- a) roboty ziemne, wykonywane ręcznie oraz maszynami budowlanymi
- b) roboty zbrojarskie wykonywane prostymi narzędziami i piłami tarczowymi, możliwe użycie betoniarki. Dowóz materiałów od dostawcy, rozładunek dźwigiem samochodowym.
- c) roboty murarskie wykonywane ręcznie z użyciem narzędzi murarskich i sprzętu: betoniarka elektryczna, wciągarka, rusztowania drewniane.
- d) roboty ciesielskie wykonywane ręcznie z użyciem narzędzi ciesielskich i sprzętu: pilarka spalinowa, wciągarka, rusztowania drewniane.
- e) roboty blacharskie i dekarские wykonywane ręcznie z użyciem narzędzi i sprzętu: giętarka ręczna, wciągarka, rusztowania drewniane.
- f) roboty tynkarskie wykonywane ręcznie z użyciem narzędzi murarskich i sprzętu: betoniarka elektryczna, wciągarka, rusztowania drewniane.
- g) roboty instalacyjne – zgodnie z warunkami technicznymi wykonania dla branż ręcznie i z zastosowaniem narzędzi specjalistycznych zgodnie z ich instrukcjami użytkowania.

### 2) Wykaz istniejących obiektów budowlanych na działce

DZ. EW. NR 419/6 OBRĘB BARTKOWA-POSADOWA

- działka nie zabudowana

### 3) Wskazanie elementów zagospodarowania działki lub terenu, które mogą stwarzać zagrożenie bezpieczeństwa i zdrowia ludzi

- roboty ziemne,
- prace na wysokości
- istniejące sieci i przyłącza napowietrzne i podziemne
- zbiornik bezodpływowy na nieczystości ciekłe
- zbiorniki wodne
- rzeki i ich dopływy oraz zbiorniki

### 4) Wskazanie dotyczące przewidywanych zagrożeń występujących podczas realizacji robót budowlanych, określające skalę i rodzaje zagrożeń oraz miejsce i czas ich wystąpienia

- wykonywanie wykopów o ścianach pionowych bez rozparcia o głębokości większej niż 1,50 m oraz wykopów o bezpiecznym nachyleniu ścian o głębokości większej niż 3,00 m,
- roboty, przy których wykonywaniu występuje ryzyko upadku z wysokości ponad 5,00 m,
- rozbiórki obiektów budowlanych o wysokości powyżej 8,00 m,
- montaż, demontaż i konserwacja rusztowań
- montaż elementów konstrukcyjnych
- betonowanie wysokich elementów konstrukcyjnych
- roboty wykonywane pod lub w pobliżu przewodów linii elektroenergetycznych, w odległości liczonej poziomo od skrajnych przewodów, mniejszej niż:
  - 3,0 m - dla linii o napięciu znamionowym nie przekraczającym 1 kV,
  - 5,0 m - dla linii o napięciu znamionowym powyżej 1 kV, lecz nie przekraczającym 15 kV,
- roboty budowlane, przy prowadzeniu których występują działania substancji chemicznych lub czynników biologicznych zagrażających bezpieczeństwu i zdrowiu ludzi:
- roboty prowadzone w temperaturze poniżej -10°C,

- roboty budowlane prowadzone w studniach;
- roboty prowadzone w niebezpiecznych przestrzeniach zamkniętych,

**5) Wskazanie sposobu prowadzenia instruktażu pracowników przed przystąpieniem do realizacji robót szczególnie niebezpiecznych**

- pouczenie przed rozpoczęciem prac o stosowaniu odzieży ochronnej, stosowaniu instrukcji użytkowania urządzeń i wzmożonej uwadze osób na terenie budowy.

**6) Wskazanie środków technicznych i organizacyjnych, zapobiegających niebezpieczeństwom wynikającym z wykonywania robót budowlanych w strefach szczególnego zagrożenia zdrowia lub w ich sąsiedztwie, w tym zapewniających bezpieczną i sprawną komunikację, umożliwiającą szybką ewakuację na wypadek pożaru, awarii i innych zagrożeń.**

- szkolenia informujące o zagrożeniach wynikających z prowadzenia robót budowlanych,
- oznakowanie i trwałe zabezpieczenie miejsc grożących w szczególności przysypaniem ziemią lub upadkiem z wysokości,
- oznakowanie dróg ewakuacyjnych i ciągów komunikacyjnych,
- zabezpieczenie placu budowy przed dostępem dla osób niepowołanych,
- określenie zasad postępowania w przypadku wystąpienia zagrożenia,
- konieczność stosowania przez pracowników środków ochrony indywidualnej, zabezpieczających przed skutkami zagrożeń,
- bezpośredni nadzór nad pracami szczególnie niebezpiecznymi przez wyznaczone w tym celu osoby,
- czytelne oznakowanie lokalizacji urządzeń przeciwpożarowych i sprzętu ratunkowego.

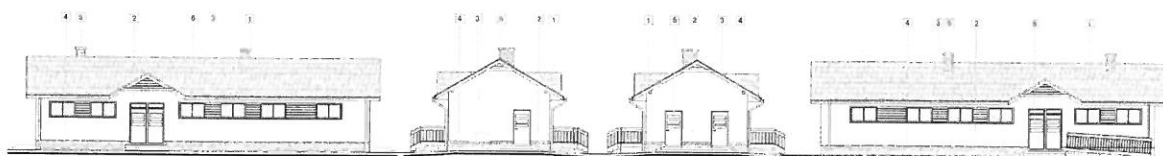
*mgr inż. arch. Przemysław Gosztyła*  
 UPD nr MPOIA/041/2015  
 Uprawnienia budowlane w specjalności architektonicznej  
 do projektowania oraz nadzoru nad budową obejmujące:  
 projektowanie, sprawdzanie projektów architektoniczno-  
 budowlanych i sprawowanie nadzoru nad budową oraz sprawowanie  
 kontroli technicznej utrzymania obiektów budowlanych

opracował  
 mgr inż. arch. Przemysław Gosztyła

Nowy Sącz grudzień 2016



## **PROJEKT** **ZAGOSPODAROWANIA DZIAŁKI**



### **AREA - STUDIO 3**

**AREA - STUDIO 3**  
Przemysław Gosztyła  
Nip : 734-197-03-58

Tel : ( +48 ) 603 89 16 26  
email : [przemgosz@interia.pl](mailto:przemgosz@interia.pl)  
regon : 120697590

Głowackiego nr 34a/14  
33- 300 Nowy Sącz/ P o l s k a